

新築分譲住宅



# # 柏中新宿 PROJECT

カシワナカシンジュク  
柏中新宿  
イチチョウメ  
1丁目  
24-1期  
全1棟

千代田・常磐緩行線  
北小金駅  
徒歩**19分**

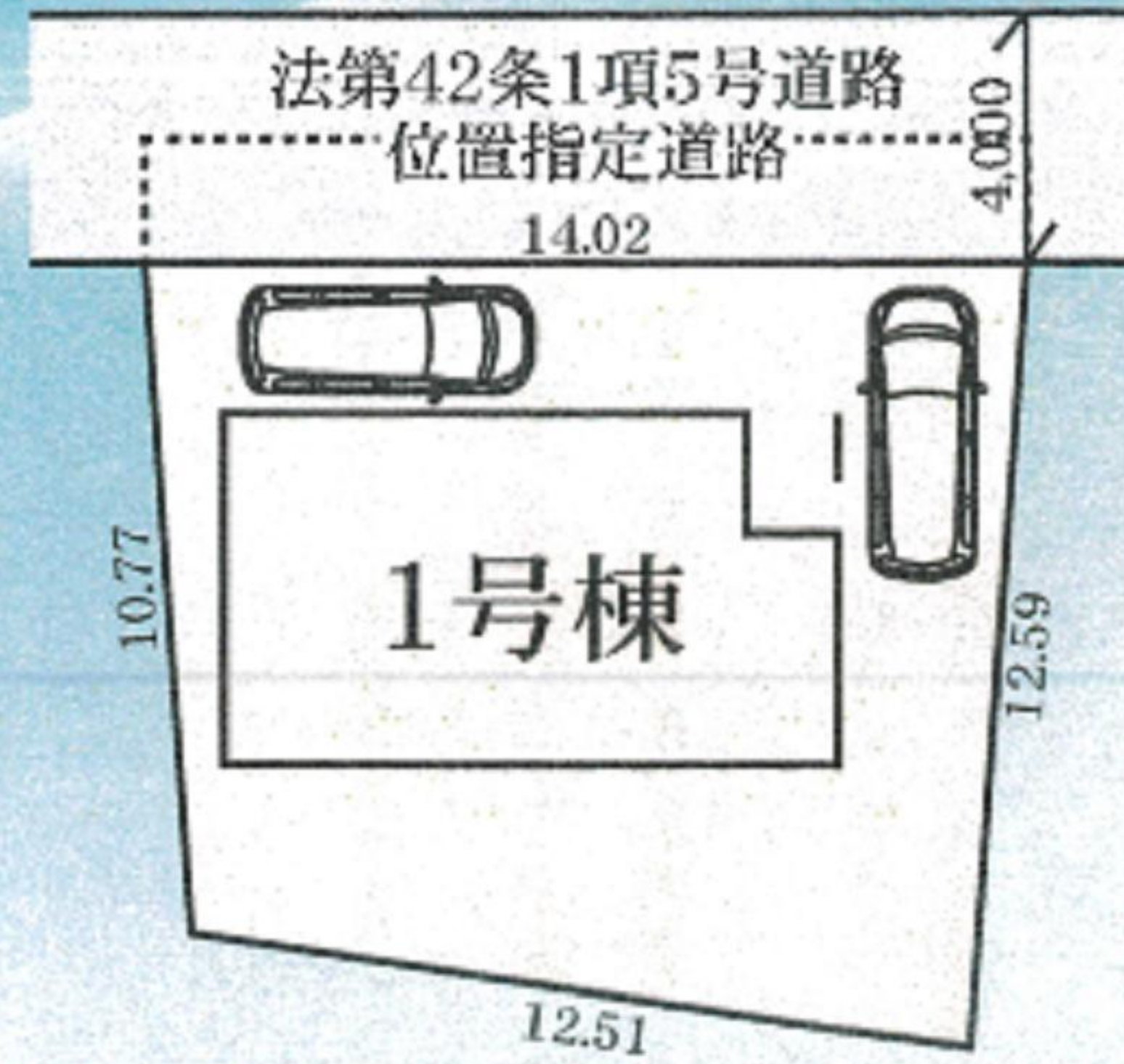
標準付帯

住宅性能表示  
W取得  
(設計+建設)

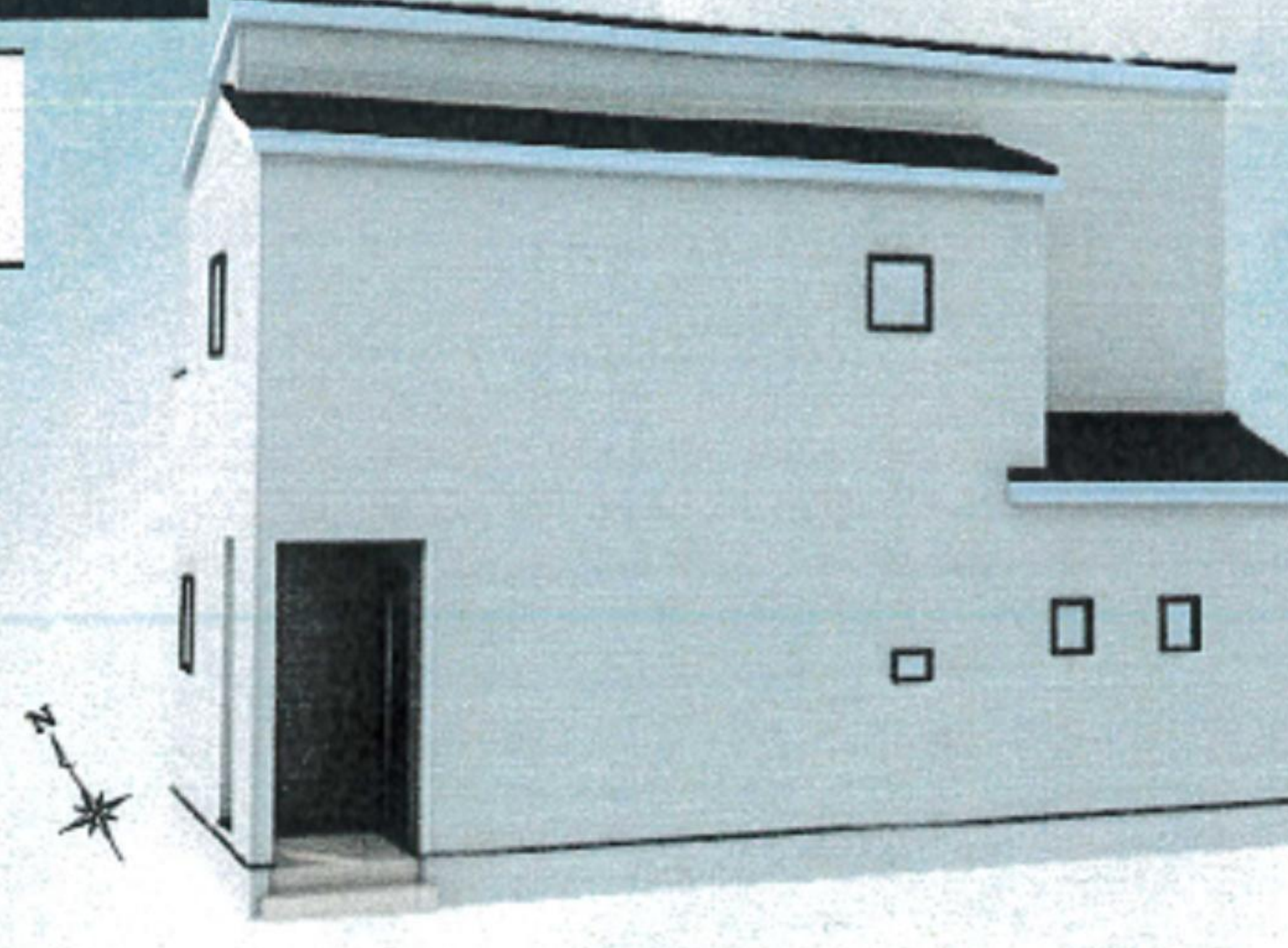
耐震等級3  
★★★★  
最高等級  
(地震保険優遇)

行き交う車はほぼこの住人なので車通りも頻繁でなく、  
小さいお子様との外出も安心だ  
市街地の機能性に閑静な環境を併せ持つ魅力の立地

### BLOCK LINE 区割り



パースはイメージです



### ACCESS MAP 現場案内図



カーナビ住所：柏市中新宿1丁目16-2隣地

### LIFE INFORMATION 周辺環境

柏中新宿郵便局	240m
ピアシティ柏中新宿	450m
セブンイレブン柏中新宿店	450m
カスミフードスクエア柏中新宿店	500m
ウエルシア 湯山向小金店	550m
ベルクス南柏店	650m
光ヶ丘小学校	1,300m
光ヶ丘中学校	2,300m

**1号棟**  
4LDK  
上建面積  
154.02㎡  
(約5.91坪)  
建物面積  
95.63㎡  
(約3.93坪)  
建築確認番号  
第99K 15X2-511-4850号  
令和6年11月7日  
販売価格  
**3,590万円** (税込)

1F: 49.68㎡

2F: 45.95㎡

### OUTLINE 物件概要

【物件概要】所在地/柏市中新宿1丁目314番7■土地権利/所有権■地目/山林■建物構造/木造カラーベストコロニアルサイディング張り2階建■都市計画/市街化区域■用途地域/第一種住居地域  
■高度地区/第一種■防火地域/22条区域■建ぺい率/60%■容積率/200%■接道/北東側4m私道(位置指定道路)■私道持分/有(自由面積:28.33㎡)■設備/公共水道・公共下水・都市ガス・東京電力■完成日/3月上旬■引渡日/3月上旬■現況/建築中■カーテン・照明器具・TVアンテナ等はオプションとなります。※因面と現況が相違する際は現況優先とします。※施工上の都合により設計仕様などに変更が生じる場合があります。※工事途中の場合には安全の為ヘルメットの着用をお願いします。又、内覧の際はスリッパに履き替えて下さるようお願いいたします。※取付内家具等のレイアウトはイメージ図です。  
※記載事項に誤りがある可能性があるため、各仲介業者様で調査のうえ、広告掲載及びご案内等してください。尚、当社では一切責任を負いません。

### LIGNAGE No.06

**新築等級 6**  
比べてください  
省エネ基準の2ランク上  
ZEH水準の1ランク上

長期優良住宅  
各種優遇制度

**耐震等級 3**  
地震に強い

住宅性能表示W取得  
(設計+建設)  
5分野7項目で  
最高等級取得  
★★★★★

**快適住宅**  
・光熱費節約  
・冬でも暖かい

地震保険割引  
最大**50%**

### 優遇 長期優良住宅

減税 控除

### 耐震 耐震等級3

地震に強い

ずっと安心をお届けしたい。  
最長30年保証延長制度

6か月目・2年目 (点検点検・修繕) 30年保証適用

5年保証 10年保証 15年保証 20年保証 25年保証 30年保証

理かな安心は、理かな地盤から。  
★★★★ 地盤品質 20年保証

# CENTURY 21

みのり開発 松戸店

宅建業/千葉県知事(9)第8884号 建設業/千葉県知事(般-1)第30090号  
(一社)千葉県宅地建物取引業協会会員 (公社)全国宅地建物取引業保証協会会員  
センチュリー21の加盟店は、すべて独立・自営です。

TEL 047-368-1511  
FAX 047-701-5335

〒270-2241 千葉県松戸市松戸新田425-4  
定休日：毎週水曜日

担当：千葉 秀幸  
TEL.070-8847-4409 【取引態様：専任】  
chiba-h@c21minori.co.jp